

Hinweise und Ausfüllanleitung

- 1. Bauschauprotokoll Seite 1-14
- 2. Fotodokumentation Seite 15,16

Allgemeine Hinweise

Sämtliche Nutzungs- und Verwertungsrechte am Datenblatt Bauschauprotokoll sowie an den eingepflegten und verarbeiteten Daten liegen bei der Diözese Rottenburg-Stuttgart.

Die Excelvorlage des Bauschauprotokolls und der Fotodokumentation darf grundsätzlich nicht verändert werden. Die Daten können sonst in unserer Datenbank (SES) nicht eingelesen werden.

1. Bauschauprotokoll

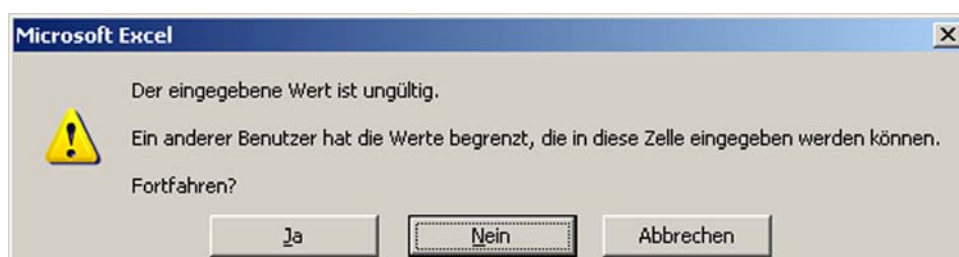
Eingabefelder

1. Bilder (Ansichten, Grundriss und Schnitt)
 - Die Plandarstellungen sind in den vorgegebenen Rahmen (Kleinbildformat) passgenau einzufügen.
 - Die Bilder (*.jpg) sollten in einer akzeptablen Auflösung (Dateigröße ca. 1 MB) hinterlegt werden.

Standort-Entwicklungs-System
Bauschauprotokoll

Ansicht 1		Ansicht 2		Grundriss		Schnitt		
Dekanat	Rottenburg			Nutzung 1	Pfarkirche		Baujahr	1911
Kirchengemeinde	Oberndorf			Nutzung 2	Gemeindesaal		Denkmalschutz	§2
Patrozinium	St. Maria			Nutzung 3	St. Maria		Kennzahl Kirchengemeinde	4612
Adresse	Kirchhof	11	77777	Nutzung 4	Jugendräume		Kennzahl Gebäude	01A03

2. Grunddaten
 - Die Grunddaten (Dekanat, Kirchengemeinde usw.) werden aus der Datenbank (Standort-Entwicklungs-System) übernommen (exportiert) und dem Verfasser des Bauschauprotokolls vom Verwaltungszentrum oder dem Bischöflichen Bauamt zur Verfügung gestellt.
3. Bauweise / Material und Objekt
 - Die Textvorgaben der Dropdown-Menüs sind, um Datenbankauswertungen zu ermöglichen, zu verwenden. Sollte ein Bauteil mit einer Textvorgabe gar nicht darstellbar sein, so kann die Vorgabe mit einem freien Text überschrieben werden (wählen Sie in diesem Fall Fortfahren? Ja).



4. Fachliche Einschätzung der Bauteile und Objekte

→ **Standard**

- + = hoher Standard
- o = mittlerer Standard
- = einfacher Standard

→ **Zustand**


- + = guter Zustand
- o = akzeptabler Zustand
- = schlechter bzw. bedenklicher Zustand


→ **Dringlichkeit**

- A** ≤ 1 Jahr, kurzfristig, siehe auch "6.", Fotodokumentation zwingend erforderlich
- B** 1-5 Jahre, mittelfristig
- C** ≥ 5 Jahre, langfristig

5. Schaden

- Kurze Beschreibung der Mängel bzw. Schäden. Schäden der Dringlichkeitsstufe "A" sind in der Gesamtbewertung hinsichtlich ihrer Dringlichkeit zu beschreiben.

6.  Feld mit "X" markieren, um auf eine nähere Erläuterung unter "**VIII. Gesamtbewertung**" der Beurteilung hinzuweisen.

7.  Bilder der Fotodokumentation durchnummerieren und die entsprechende Zahl eingeben. Pro Bauteil sind nur 2 Bilder zulässig. Die Bildnummern sind mit einem Komma (,) zu trennen. Bildreihen (z.B. 1-5) können von der Datenbank SES nicht eingelesen werden und sind somit **nicht zulässig**. Siehe auch Fotodokumentation Seite 15.

8. Gesamtbewertung

- In der Schlussbewertung sind sämtliche festgestellten Schäden der Dringlichkeitsstufe "A" aufzuführen und hinsichtlich ihrer Dringlichkeit einzuschätzen. In einer Gesamtbewertung ist die Dringlichkeit sämtlicher Sanierungsmaßnahmen aufzuzeigen.

VIII. Gesamtbewertung	
Schlussbewertung sämtlicher Schäden und deren Dringlichkeit. Gesamtbewertung der Dringlichkeit sämtlicher Sanierungsmaßnahmen.	Die Schäden im Bereich der Bauteile 06 und 07 sind schnellstmöglich von einem Tragwerkplaner begutachten zu lassen. Alle Schäden (Bauteil 06, 07, 18, 19 und 35) sollten innerhalb eines Jahres durch eine Außensanierung beseitigt werden. Sollte dies aus finanziellen und zeitlichen Gründen nicht möglich sein, sind entsprechende Notlösungen (Verkehrssicherheit) vorzunehmen. Die erforderliche Außensanierung der Pfarrkirche sollte schnellstmöglich geplant und umgesetzt werden. Der Zaun ist abgängig und sollte schnellstmöglich erneuert werden.

9. Ortstermin Bischöfliches Bauamt

- Bei der Dringlichkeitsstufe A ist grundsätzlich ein Termin mit dem Gebietsarchitekten des Bischöflichen Bauamtes erforderlich.

Ortstermin mit dem Gebietsarchitekten des Bischöflichen Bauamtes		erforderlich	ja	Bemerkung	schnellstmöglich
Name	Ort	Datum	Unterschrift		
Paul Mayer	Simoity	11.11.2011			

10. Das Bauschauprotokoll ist vom Verfasser durch Name, Ort, Datum und Unterschrift rechtlich zu bestätigen.

11. Dropdown-Menü, Textvorgaben

I. Bauteile Rohbau und Ausbau

I. Bauteile Rohbau und Ausbau		+	o	-	+	o	-	A	B	C	A ≤ 1 Jahr / B 1-5 Jahre / C ≥ 5 Jahre		
Nr.	Bauteil	Bauweise / Material		Standard	Zustand			Dringlichkeit			Schaden	!	Bild
01.	Außenwände 1	Mauerwerkswand, Mauerziegel, innen Kalkputz		X			X	X			Putzdurchfeuchtung im Sockelbereich		

Bauweise / Material

01. Außenwände
Mauerwerkswand, Mauerziegel
Mauerwerkswand, Mauerziegel, innen Gipsputz
Mauerwerkswand, Mauerziegel, innen Kalkputz
Mauerwerkswand, Mauerziegel, innen Fliesen
Mauerwerkswand, Kalksandstein
Mauerwerkswand, Kalksandstein, innen Gipsputz
Mauerwerkswand, Kalksandstein, innen Kalkputz
Mauerwerkswand, Kalksandstein, innen Fliesen
Mauerwerkswand, Gasbeton
Mauerwerkswand, Gasbeton, innen Gipsputz
Mauerwerkswand, Gasbeton, innen Kalkputz
Mauerwerkswand, Gasbeton, innen Fliesen
Betonwand, Ortbeton
Betonwand, Ortbeton, innen Gipsputz
Betonwand, Ortbeton, innen Kalkputz
Betonwand, Ortbeton, innen Fliesen
Betonwand, Fertigteil
Betonwand, Fertigteil, innen Gipsputz
Betonwand, Fertigteil, innen Kalkputz
Betonwand, Fertigteil, innen Fliesen
Holzkonstruktion, Fachwerk, innen verputzt
Holzkonstruktion, Fachwerk, innen verputzt, außen sichtbar
Holzkonstruktion, Fachwerk, innen und außen sichtbar
Holzkonstruktion, Fachwerk, innen GK und außen sichtbar
Holzkonstruktion, Fachwerk, innen GK
Holzkonstruktion, Fachwerk, innen GK und Fliesen
Holzkonstruktion, Ständerbauweise, innen GK
Holzkonstruktion, Massivholzwände, innen GK
Holzkonstruktion, Pfosten-Riegel-Bauweise
Werkstein und Mauerwerk
Werkstein und Fachwerk
Bruchsteinmauerwerk, innen verputzt
03. Innenwände
Mauerwerk, Gipsputz
Mauerwerk, Kalkputz
Mauerwerk, Fliesen
Betonwand, Gipsputz
Betonwand, Kalkputz
Betonwand, Fliesen
GK-Wand
GK-Wand, Fliesen
Gasbeton, Gipsputz
Gasbeton, Kalkputz
Gasbeton, Fliesen

Gipsdielen
Gipsdielen, Fliesen
Kalksandstein, Sichtmauerwerk
Ziegelstein, Sichtmauerwerk
Betonwand, Sichtbetonoberfläche
Holzkonstruktion, Fachwerk, historisch verputzt
Holzkonstruktion, Fachwerk, sichtbar
Holzständerbauweise, GK
Holzständerbauweise, GK und Fliesen
05. Deckenkonstruktion
Stahlbetondecke, Ortbeton, Sichtbeton
Stahlbetondecke, Ortbeton, verputzt
Stahlbetondecke, Ortbeton, abgehängt
Stahlbetondecke, Fertigteil, Sichtbeton
Stahlbetondecke, Fertigteil, verputzt
Stahlbetondecke, Fertigteil, abgehängt
Holzbalkendecke, sichtbar
Holzbalkendecke, sichtbar mit Blindboden
Holzbalkendecke, mit GKP-Verkleidung
Holzbalkendecke, mit Holzschalung
Holzbalkendecke, historisch verputzt
Massivholzdecke, sichtbar
Massivholzdecke, mit GKP-Verkleidung
Stahlkonstruktion, abgehängt
07. Dachkonstruktion
Steildach, Vollholz, Sparrendach
Steildach, Vollholz, Pfettendach
Steildach, Holzkonstruktion, Sonstiges
Steildach, Stahlbeton, Ortbeton
Steildach, Stahlbeton, Fertigteil
Steildach, Stahlkonstruktion
Flachdach, Stahlbeton, Ortbeton
Flachdach, Stahlbeton, Fertigteil
Flachdach, Holzkonstruktion
Flachdach, Stahlkonstruktion
09. Bodenplatte
Bodenplatte, Ortbeton
Bodenplatte WU, Ortbeton
12. Dachbelag
Abdichtung, Wärmedämmung, Kiesfilter
Abdichtung, Wärmedämmung, Betonplatten, Belag begehbar
Abdichtung, Wärmedämmung, extensive Dachbegrünung
Abdichtung, Kiesfilter
Abdichtung, Betonplatten, Belag begehbar
Abdichtung, extensive Dachbegrünung
Ziegeldeckung, Biberschwanz
Ziegeldeckung, Mönch und Nonne
Ziegeldeckung, Flachdachpfanne
Ziegeldeckung, Biberschwanz, Wärmedämmung
Ziegeldeckung, Mönch und Nonne, Wärmedämmung
Ziegeldeckung, Flachdachpfanne, Wärmedämmung
Betondachsteindeckung, Frankfurter Pfanne, Wärmedämmung
Betondachsteindeckung, Wärmedämmung, Doppel-S Pfanne

Betondachsteindeckung, Wärmedämmung, Tegalit
Betondachsteindeckung, Wärmedämmung, Biberschwanz
Faserzementdeckung, Dachplatten
Faserzementdeckung, Wärmedämmung, Dachplatten
Faserzementdeckung, Wellplatten
Faserzementdeckung, Wärmedämmung, Wellplatten
Schieferdeckung
Schieferdeckung, Wärmedämmung
Titanzinkdeckung
Titanzinkdeckung, Wärmedämmung
Kupferdeckung
Kupferdeckung, Wärmedämmung
Bleiplattendeckung
Aluminiumdeckung
Aluminiumdeckung, Wärmedämmung
Edelstahldeckung, Wärmedämmung
Schindeldeckung
Schindeldeckung, Wärmedämmung
14. Flaschnerarbeiten
Titanzink
Kupfer
verzinktes Stahlblech
Blei
Edelstahl
Rinnen, Titanzink
Ablaufrohre, Titanzink
Rinnenkessel, Titanzink
Verahrungsbleche, Titanzink
Kaminabdeckungen, Titanzink
Rinnen, Kupfer
Ablaufrohre, Kupfer
Rinnenkessel, Kupfer
Verahrungsbleche, Kupfer
Kaminabdeckungen, Kupfer
Rinnen, verzinktes Stahlblech
Ablaufrohre, verzinktes Stahlblech
Rinnenkessel, verzinktes Stahlblech
Verahrungsbleche, verzinktes Stahlblech
Kaminabdeckungen, verzinktes Stahlblech
Rinnen, Edelstahl
Ablaufrohre, Edelstahl
Rinnenkessel, Edelstahl
Verahrungsbleche, Edelstahl
Kaminabdeckungen, Edelstahl
Verahrungsbleche, Blei
Gesims- und Mauerabdeckungen, Titanzink
Gesims- und Mauerabdeckungen, Kupfer
Gesims- und Mauerabdeckungen, verzinktes Stahlblech
Gesims- und Mauerabdeckungen, Edelstahl
Gesims- und Mauerabdeckungen, Blei
15. Fassade
Putzfassade
Wärmedämmverbundsystem (WDVS)

Fliesen
Sichtbeton
Vorsatzschale, Holzverschalung
Vorsatzschale, Ziegelstein
Vorsatzschale, Kalksandstein
Vorsatzschale, Betonstein
Vorsatzschale, Keramikplatten
Vorsatzschale, Naturstein
Vorsatzschale, Werkstein
Vorsatzschale, Faserzementplatten
Vorsatzschale, Metallfassade
Vorsatzschale, Metallfassade, Titanzink
Vorsatzschale, Metallfassade, Kupfer
Vorsatzschale, Metallfassade, Alu
Vorsatzschale, Metallfassade, Edelstahl
17. Fenster
Fenster, Holz, Isolierverglasung
Fenster, Holz, hochwärmegeämmt, 3-Scheiben
Fenster, Holz, Verbundfenster
Fenster, Holz, Kastenfenster
Fenster, Holz, Einfachverglasung
Holz/Alu-Fenster, Isolierverglasung
Holz/Alu-Fenster, hochwärmegeämmt, 3-Scheiben
Fenster, Kunststoff, Isolierverglasung
Fenster, Kunststoff, hochwärmegeämmt, 3-Scheiben
Fenster, Metall, Einfachverglasung
Fenster, Metall, Isolierverglasung
Fenster, Metall, Kirchenfenster, Kunstverglasung
Fenster, Metall, Kirchenfenster, einfach
Fenster, Aluminium, Wärmeschutzverglasung
19. Sonnenschutz
Klappläden, Holz
Klappläden, Metall
Klappläden, Kunststoff
Schiebeläden, Holz
Schiebeläden, Metall
Rollläden, Kunststoff
Rollläden, Holz
Jalousien
Fallarm-Markisen
Rollmarkise
Lamellenstores
20. Bodenbeläge
Fliesen
Natursteinplatten
Betonwerksteinplatten
Betonpflastersteine
Teppich
Parkettbelag
Holzpflaster
Kunststoffbelag (PVC)
Kunststoff-Noppenbelag
Linoleumbelag

Anstrich
Estrich, Anstrich
23. Türen
Holztüren
Holz-Schallschutztüren
Türfensterelement, Holz, Isolierverglasung
Stahlzarge, Türblatt: Holz
Stahlzarge, Türblatt: kunststoffbeschichtet
Stahltür
Schiebetür
Ganzglastür
Schallschutztür, Türblatt: Holz
Eingangsanlage aus Leichtmetall
25. Treppe
Einläufige gerade Treppe, Holz
Einläufige gerade Treppe, Ortbeton
Einläufige gerade Treppe, Betonfertigteil
Einläufige gerade Treppe, Stahl
Einläufige, im Austritt viertelgewendelte Treppe, Holz
Einläufige, im Austritt viertelgewendelte Treppe, Ortbeton
Einläufige, im Austritt viertelgewendelte Treppe, Betonfertigteil
Einläufige, im Austritt viertelgewendelte Treppe, Stahl
Einläufige, im Antritt viertelgewendelte Treppe, Holz
Einläufige, im Antritt viertelgewendelte Treppe, Ortbeton
Einläufige, im Antritt viertelgewendelte Treppe, Betonfertigteil
Einläufige, im Antritt viertelgewendelte Treppe, Stahl
Einläufige, zweimal viertelgewendelte Treppe, Holz
Einläufige, zweimal viertelgewendelte Treppe, Ortbeton
Einläufige, zweimal viertelgewendelte Treppe, Betonfertigteil
Einläufige, zweimal viertelgewendelte Treppe, Stahl
Einläufige, halbgewendelte Treppe, Holz
Einläufige, halbgewendelte Treppe, Ortbeton
Einläufige, halbgewendelte Treppe, Betonfertigteil
Einläufige, halbgewendelte Treppe, Stahl
Zweiläufige gerade Treppe mit Zwischenpodest, Holz
Zweiläufige gerade Treppe mit Zwischenpodest, Ortbeton
Zweiläufige gerade Treppe mit Zwischenpodest, Betonfertigteil
Zweiläufige gerade Treppe mit Zwischenpodest, Stahl
Zweiläufige gewinkelte Treppe mit Zwischenpodest, Holz
Zweiläufige gewinkelte Treppe mit Zwischenpodest, Ortbeton
Zweiläufige gewinkelte Treppe mit Zwischenp., Betonfertigteil
Zweiläufige gewinkelte Treppe mit Zwischenpodest, Stahl
Zweiläufige gegenläufige Treppe mit Zwischenpodest, Holz
Zweiläufige gegenläufige Treppe mit Zwischenpodest, Ortbeton
Zweiläufige gegenläufige Treppe mit Zwischenp., Betonfertigteil
Zweiläufige gegenläufige Treppe mit Zwischenpodest, Stahl
Zweiläufige gewendelte Bogentreppe mit Zwischenpodest, Holz
Zweiläufige gewendelte Bogentreppe mit Zwischenp., Ortbeton
Zweiläufige gewendelte Bogentre. mit Zwischenp., Betonfertigteil
Zweiläufige gewendelte Bogentreppe mit Zwischenpodest, Stahl
Dreiläufige zweimal abgewinkelte Treppe mit Zwischenp., Holz
Dreiläufige zweimal abgewinkelte Treppe mit Zwischenp., Ortbeton
Dreiläufige zweimal abgewinkelte Tre. mit Zwischenp., Betonfertigteil

Dreiläufige zweimal abgewinkelte Treppe mit Zwischenp., Stahl
Wendeltreppe, Holz
Wendeltreppe, Ortbeton
Wendeltreppe, Betonfertigteil
Wendeltreppe, Stahl
Spindeltreppe, Holz
Spindeltreppe, Stahl
Spindeltreppe, Betonfertigteil
27. Schlosserarbeiten
Treppengeländer, verzinkt
Treppengeländer, Edelstahl
Treppengeländer, pulverbeschichtet
Handlauf, verzinkt
Handlauf, Edelstahl
Handlauf, pulverbeschichtet
Brüstungsgeländer, verzinkt
Brüstungsgeländer, Edelstahl
Brüstungsgeländer, pulverbeschichtet
Gitterroste
29. Elektroinstallationen
Kabel und Leitungen
Unterverteiler
Aus- und Wechselschalter, Steckdosen
Beleuchtung
Kabel, Leitungen und Unterverteiler
Kabel, Leitungen, Unterverteiler und Beleuchtung
Elektroakustische Anlage (ELA, Lautsprecheranlage)
Liedanzeiger
31. Heizung
Fußbodenheizung, Wasser, Gas
Fußbodenheizung, Wasser, Öl
Fußbodenheizung, Wasser, Wärmepumpe-Erdreich
Fußbodenheizung, Wasser, Wärmepumpe-Grundwasser
Fußbodenheizung, Wasser, Wärmepumpe-Luft
Fußbodenheizung, Wasser, Pellets
Fußbodenheizung, Strom
Wärmeluftheizung, Gas
Wärmeluftheizung, Öl
Wärmeluftheizung, Pellets
Bankstrahlheizung, Strom
Bankstrahlheizung, Wasser, Gas
Bankstrahlheizung, Wasser, Öl
Bankstrahlheizung, Wasser, Pellets
Deckenstrahlheizung
Heizkörper, Wasser, Gas
Heizkörper, Wasser, Öl
Heizkörper, Wasser, Pellets
Wandheizung, Strom
Wandheizung, Wasser, Gas
Wandheizung, Wasser, Öl
Wandheizung, Wasser, Pellets
Konvektoren
Radiatoren

Unterflurkonvektoren
Sitzkissenheizung, Strom
33. Solaranlagen
Solarthermie, Warmwasser
Solarthermie, Heizung
Solarthermie, Warmwasser + Heizung
Photovoltaik
34. Sanitäreinrichtungen
Toiletten
Bäder
WC
Dusche
Bäder, WC und Dusche
WC und Dusche

II. Ausstattung

II. Ausstattung		+	0	-	+	0	-	A	B	C	A ≤ 1 Jahr / B 1-5 Jahre / C ≥ 5 Jahre	!	Bild	
Nr.	Objekt	Standard		Zustand		Dringlichkeit			Schaden					
01.	Ausstattung 1	Kirchenbänke	X			X					X	keine sichtbaren Schäden		

Textvorgaben Objekt

01. Ausstattung
Stühle
Tische
Stühle und Tische
Schränke
Einbauschränke
Kirchenbänke
Kirchenstühle mit Kniebank
Kirchenbänke und Stühle
Einbauküche
Regale
03. Liturgische Orte
Altar
Ambo
Tabernakel
Taufstein
Priestersitz
Sedilien
Kredenz
Osterleuchter
Altar, Ambo
Altar, Ambo, Tabernakel
Altar, Ambo, Tabernakel, Taufstein
Priestersitz, Sedilien
04. Historische Altäre
Hochaltar
Seitenaltar rechts
Seitenaltar links
Seitenaltäre
Hochaltar und Seitenaltäre
05. Historische Figuren
Kreuzigungsgruppe

Pieta
Mutter Gottes
Heiliger Antonius
06. Malereien, Fresken
Deckenfresken
Kreuzweg
Gemälde

III. Tragwerk Dach

III. Tragwerk Dach									A ≤ 1 Jahr / B 1-5 Jahre / C ≥ 5 Jahre	
Nr.	Tragwerke	Bauweise / Material	Standard	Zustand	Dringlichkeit	Schaden	!	Bild		
01.	Einfaches	Betonkonstruktion								
02.	Durchschnittliches	Holzkonstruktion, Pfettendach								
03.	Komplexes	Holzkonstruktion, Pfettendach mit Streben und Zangen	X		X	X		sichtbare Schäden im Bereich der Fußpunkte	X	7
04.	Weitspannendes	Holzkonstruktion, hyperbolische Paraboloid-Schalen								
05.	Gutachten	vorhanden nein	erforderlich ja	Bemerkung		Test				

Textvorgaben Bauweise / Material

01. Einfaches Tragwerk
Holzkonstruktion, Sparrendach
Holzkonstruktion, Kehlbalkendach
Holzkonstruktion, Pfettendach
Betonkonstruktion
02. Durchschnittliches Tragwerk
Holzkonstruktion, Sparrendach
Holzkonstruktion, Kehlbalkendach
Holzkonstruktion, Pfettendach
Betonkonstruktion
03. Komplexes Tragwerk
Holzkonstruktion, Sparrendach
Holzkonstruktion, Kehlbalkendach
Holzkonstruktion, Pfettendach
Holzkonstruktion, abgestrebtes Pfettendach ohne Zangen
Holzkonstruktion, Pfettendach mit Streben und Zangen
Holzkonstruktion, doppeltes Sprengwerksdach
Holzkonstruktion, dreifaches Sprengwerksdach
Holzkonstruktion, Hängewerksdach
Betonkonstruktion
04. Weitspannendes Tragwerk
Holzkonstruktion, Brettschichträger
Holzkonstruktion, Fachwerkträger
Holzkonstruktion, Kastenträger
Betonträger
Stahlträger
unterspannte Stahlträger
Stahlfachwerkträger
Holzkonstruktion, hyperbolische Paraboloid-Schalen
Betonkonstruktion, hyperbolische Paraboloid-Schalen
Spannbetonkonstruktion

IV. Brandschutz

IV. Brandschutz				+	0	-	+	0	-	A	B	C	A ≤ 1 Jahr / B 1-5 Jahre / C ≥ 5 Jahre	
Nr.	Bauweise / Material	Standard	Zustand	Dringlichkeit			Schaden		!	Bild				
01.	Konstruktion	Brandschutzverkleidung	X			X				X			keine sichtbaren Schäden	

Textvorgaben Bauweise / Material

01. Brandschutz-Konstruktion
Brandschutzanstrich
Brandschutzverkleidung
03. Brandschutztüren
Brandschutztüren T30
Brandschutztüren T90
04. Brandschutzmeldeanlagen
akustischer Rauchmelder
optischer Rauchmelder
Druckknopfmelder

V. Bauteilschutz-Schädlingsbefall

V. Bauteilschutz-Schädlingsbefall			
Nr.	Schädlingsbefall	Art	Bild
01.	Ausstattung	Tierischer Befall, Nagekäfer (Anobiidae)	X 8

Textvorgaben Art

Bauteilschutz-Schädlingsbefall
Tierischer Befall
Tierischer Befall, Nagekäfer (Anobiidae)
Tierischer Befall, Hausbock
Pflanzlicher Befall
Pflanzlicher Befall, Hausschwamm
Pflanzlicher Befall, Pilzbefall
Pflanzlicher Befall, Schimmelpilze

VI. Artenschutz

VI. Artenschutz			
Nr.	Art	!	Bild
01.	Säugetiere	Fledermäuse	

Textvorgaben Art

01. Säugetiere
Fledermäuse
Siebenschläfer
02. Vögel
Turmfalken
Dohlen

VII. Außenanlagen

VII. Außenanlagen				+	0	-	+	0	-	A	B	C	A ≤ 1 Jahr / B 1-5 Jahre / C ≥ 5 Jahre	
Nr.	Bauweise / Material	Standard	Zustand	Dringlichkeit			Schaden		!	Bild				
01.	Befestigte Flächen 1	Wege, Natursteinpflaster, Granit	X			X				X			keine sichtbaren Schäden	

Textvorgaben Bauweise / Material

01. Beläge
Wege, Betonpflaster

Wege, Betonplatten
Wege, Natursteinpflaster
Wege, Natursteinpflaster, Granit
Wege, Natursteinpflaster, Porphy
Wege, wassergebundene Decke
Wege, asphaltierte Decke
Wege, Kiesbelag
Plätze, Betonpflaster
Plätze, Betonplatten
Plätze, Natursteinpflaster
Plätze, Natursteinpflaster, Granit
Plätze, Natursteinpflaster, Porphy
Plätze, wassergebundene Decke
Plätze, asphaltierte Decke
Plätze, Kiesbelag
Höfe, Betonpflaster
Höfe, Betonplatten
Höfe, Natursteinpflaster
Höfe, Natursteinpflaster, Granit
Höfe, Natursteinpflaster, Porphy
Höfe, wassergebundene Decke
Höfe, asphaltierte Decke
Höfe, Kiesbelag
03. Treppen
Treppenanlage
Treppenanlage, Betonstufen
Treppenanlage, Betonstufen, Stahlgeländer verzinkt
Treppenanlage, Betonstufen, Edelstahlgeländer
Treppenanlage, Natursteinstufen
Treppenanlage, Natursteinstufen, Stahlgeländer verzinkt
Treppenanlage, Natursteinstufen, Edelstahlgeländer
Treppenanlage, Stahlkonstruktion
Treppenanlage, Holzkonstruktion
Betonstufen
Natursteinstufen
05. Rampen
Rampen
Rampen, Betonpflaster
Rampen, Betonplatten
Rampen, Natursteinpflaster
Rampen, asphaltierte Decke
Rampen, Betonkonstruktion
Rampen, Stahlkonstruktion
Rampen, Betonpflaster, Stahlgeländer verzinkt
Rampen, Natursteinpflaster, Stahlgeländer verzinkt
Rampen, asphaltierte Decke, Stahlgeländer verzinkt
Rampen, Betonkonstruktion, Stahlgeländer verzinkt
Rampen, Betonpflaster, Edelstahlgeländer
Rampen, Natursteinpflaster, Edelstahlgeländer
Rampen, asphaltierte Decke, Edelstahlgeländer
Rampen, Betonkonstruktion, Edelstahlgeländer
Barrierefreier Zugang
Barrierefreier Zugang, Betonpflaster

Barrierefreier Zugang, Betonplatten
Barrierefreier Zugang, Natursteinpflaster
Barrierefreier Zugang, asphaltierte Decke
Barrierefreier Zugang, Betonkonstruktion
Barrierefreier Zugang, Stahlkonstruktion
Barrierefreier Zugang, Betonpflaster, Stahlgeländer verzinkt
Barrierefreier Zugang, Natursteinpflaster, Stahlgeländer verzinkt
Barrierefreier Zugang, asphaltierte Decke, Stahlgeländer verzinkt
Barrierefreier Zugang, Betonkonstruktion, Stahlgeländer verzinkt
Barrierefreier Zugang, Betonplatten, Stahlgeländer verzinkt
06. Stellplätze
Stellplätze, Betonpflaster
Stellplätze, Betonplatten
Stellplätze, Natursteinpflaster
Stellplätze, Natursteinpflaster, Granit
Stellplätze, Natursteinpflaster, Porphyr
Stellplätze, wassergebundene Decke
Stellplätze, asphaltierte Decke
Stellplätze, Rasengittersteine
Stellplätze, Schotterrasen
Stellplätze, Kiesbelag
07. Mauern / Wände
Stützmauer
Stützmauer, Sichtbeton
Stützmauer, Betonfertigteile
Stützmauer, Bruchsteinmauerwerk
Stützmauer, Betonwand mit Natursteinvorsatzschale
Stützmauer, Trockenmauerwerk
Stützmauer, Gabionen
Palisaden, Holz
Palisaden, Betonfertigteil
Palisaden, Naturstein
Wände, Sichtbeton
Wände, Betonfertigteile
Wände, Bruchsteinmauerwerk
Wände, Betonwand mit Natursteinvorsatzschale
Wände, Trockenmauerwerk
Wände, Gabionen
09. Einfriedungen
Zaun
Zaun, Metallkonstruktion
Zaun, Holzkonstruktion
Hecke
Hecke, Liguster
Hecke, Buchsbaum
Wände, Sichtbeton
Wände, Betonfertigteile
Wände, Bruchsteinmauerwerk
Wände, Betonwand mit Natursteinvorsatzschale
Wände, Trockenmauerwerk
Wände, Gabionen
Umwehrung
Umwehrung, Holzkonstruktion

Umwehrung, Stahlkonstruktion
Geländer
Geländer, Stahlkonstruktion
Geländer, Holzkonstruktion
10. Vegetationsflächen
Rasen
Naturrasen-Wiese
Bodendecker
Bepflanzung
Sträucher
Bäume
Bodendecker, Sträucher
Bodendecker, Sträucher, Bäume
12. Randeinfassung
Randsteine, Beton
Randeinfassung, Stahlbleche
Rabattensteine, Beton
13. Abwasseranlagen
Oberflächen- und Bauwerksentwässerung
Kontrollschächte
Entwässerungsrinnen
Hoftöpfe
Entwässerungsrinnen und Hoftöpfe
Sammelgruben
Abscheider
Hebeanlagen
14. Beleuchtung
Pollerleuchten
Wegleuchten
Strahler
Laternen
Bodenleuchten

2. Fotodokumentation

Bauschau
Fotodokumentation

Diözese
ROTTENBURG-
STUTTGART



© Sämtliche Nutzungs- und Verwertungsrechte am Datenblatt Fotodokumentation sowie an den eingepflegten und verarbeiteten Daten liegen bei der Diözese Rottenburg-Stuttgart

Seite 1

Erhebliche Schäden und Mängel im Bereich Bauteile (Dringlichkeitsstufe A), Ausstattung, Tragwerk Dach, Brandschutz, Bauteilschutz-Schädlingsbefall, Artenschutz und Außenanlagen sind mit Fotos zu dokumentieren.

Die Bilder (*.jpg, Dateigröße ca. 1 MB) sind in der Excel-Tabelle Fotodokumentation einzufügen.



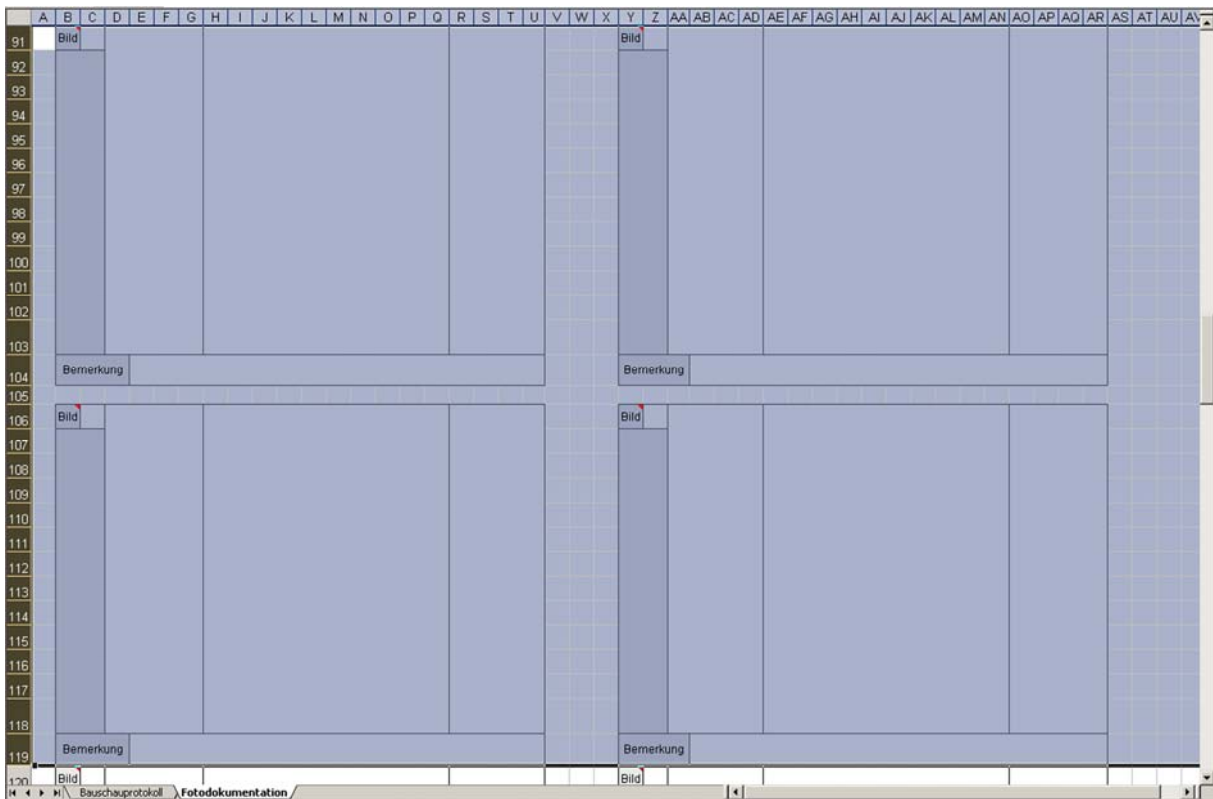
Die Bildnummern sind aus dem Bauschauprotokoll zu übernehmen.

Im Feld Bemerkung sind die Mängel bzw. die Schäden kurz zu beschreiben.

In der Vorlage Fotodokumentation können 16 Bilder im Quer- oder Hochformat eingefügt werden. Sollte dies nicht auskömmlich sein, darf die Vorlage entsprechend durch einen Kopiervorgang erweitert werden. Die Erweiterung der Vorlage ist pro Blatt (4 Bilder) vorzunehmen.

Erweiterung, Kopiervorgang:

- Die Zeilen 91-119 blau markieren (mit der linken Maustaste auf die 91 klicken, Maustaste gedrückt halten und bis auf die 119 nach unten ziehen)



- Kopieren (Strg+c)
- Zeile 120 blau markieren (mit der linken Maustaste auf die Zahl 120 klicken, 149=24 Bilder, 178=28 Bilder, 207=32 Bilder)



- Einfügen (Strg+v)

Druckrahmen anpassen:

- Ansicht umstellen (Menüpunkt Ansicht und Seitenumbruchvorschau mit der linken Maustaste anklicken)
- Mit der linken Maustaste auf die blaue Linie klicken, Maustaste gedrückt halten und auf die gewünschte Größe nach unten ziehen.

Redaktion: Antonius Stolarczyk, Architekt
Bischöfliches Bauamt
Tel.: 07472 169 453
E-Mail: Bauamt-Bauschau@bo.drs.de

04.06.2013